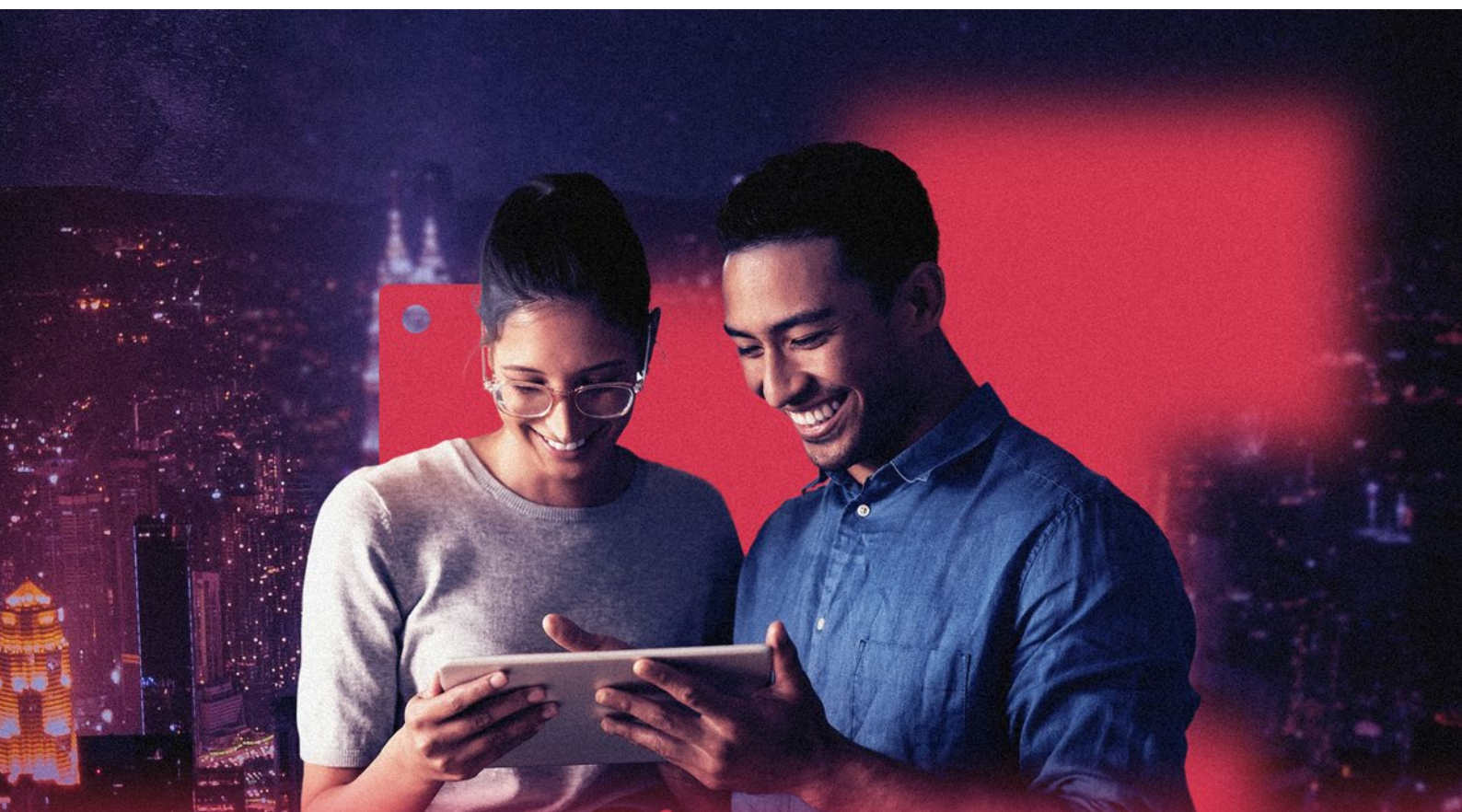




# Partnerprogramm

Ein umfassender Leitfaden

Aktiviert von Alludo™



# Das Partnerprogramm

Jetzt ist genau der richtige Moment, um eine Partnerschaft mit uns einzugehen! Unser Partner-Ökosystem wächst stabil weiter, da unsere Kunden auch weiterhin bei unseren Partnern kaufen. Wir bieten eine Vielzahl von Programmen und Vorteilen und über eine Partnerschaft mit uns auch die Möglichkeit, neue Kunden zu gewinnen und zusätzliche Einnahmequellen zu erschließen.

Unsere Kreativitäts- und Produktivitätsprodukte sind weltweit über ein gut etabliertes Netz von internationalen Distributoren, Wiederverkäufern, Einzelhändlern, Erstausrüstern, Online-Anbietern und über unsere Websites erhältlich. Unsere Wiederverkäufer-Programme bieten unseren Partnern hohe Gewinnmargen während sie den Kunden gleichzeitig eine der weltweit beliebtesten und bekanntesten Softwaremarken anbieten können.

Alludo blickt auf über 35 Jahre Innovation zurück und nimmt eine seltene Stellung als Pionier der digitalen Welt ein. Heute können wir Ihnen dadurch Technologien anbieten, die die Grenzen der Vergangenheit längst überwunden haben. Unsere Tools für die Zusammenarbeit erweitern die Möglichkeiten kreativen Arbeitens. Effiziente Workflows optimieren die Zeitplanung. Leistungsstarke Produktivitäts- und Virtualisierungslösungen bieten die Freiheit, standortunabhängig produktiv zu bleiben.

Alludo unterstützt Millionen von Kunden in so gut wie jedem Land der Welt dabei, schneller und besser aussagekräftige Ergebnisse zu erzielen. Und genau das motiviert uns und unsere Produktteams, die es sich zur Aufgabe gemacht haben, diese wichtigen Technologien, die unsere Kunden so dringend benötigen, immer weiter zu verbessern.

	MSP/CSP		Reseller		
			SILBER	GOLD	PLATIN
<b>VORAUSSETZUNGEN</b>					
Bewerbung und Zulassung von Partnern			✓	✓	✓
Partnervereinbarung	SPLA			✓	✓
Jährlicher Businessplan			k. A.	Empfohlen	Erforderlich
Vierteljährliche Business Reviews			k. A.	Empfohlen	Erforderlich
Zertifizierung im Vertrieb			k. A.	2*	2*
Technische Zertifizierung	1*		k. A.	2*	4*
Umsatzziele	Gesetztes Ziel		k. A.	25.000 USD jährlich*	Nur auf Einladung
<b>VORTEILE</b>					
Webinar-Verkaufsschulung auf Anfrage	✓		Kostenlos und online	Kostenlos und online	Kostenlos und online
Live-Schulungen zur Verkaufsförderung	✓		Vierteljährlich	Vierteljährlich	Vierteljährlich
Technische Live-Schulung	✓		Optional	✓	✓
Zugriff auf das Partnerportal	✓		✓	✓	✓
Unterstützung für benutzerdefinierten UTM-Code			✓	✓	✓
Deal Registration Incentive			✓	✓	✓
Zugang zu NFR-Lizenzen	✓			✓	✓
Auflistung der Partner auf unserer Website	✓			✓	✓
Spezifischer Accountmanager	✓			✓	✓
Vorschlagbasiertes MDF	Optional			✓	✓
Lead-Freigabe					✓
Website-Prioritätslistung					✓
Gemeinsame Entwicklung von Fallstudien der Kunden	Optional				✓
Support vor dem Verkauf			✓	✓	✓
Technischer Support	✓ Befähigung		✓	✓	✓
Customer Support			✓	✓	✓

\* Setzen Sie sich mit Ihrem CAM in Verbindung. Teilnahmeberechtigung variiert je nach Region.



## Aufbau des Programms

Unser Partnerprogramm ist in drei Stufen mit wachsenden Vorteilen unterteilt. Die Partner auf den einzelnen Stufen genießen Zugang zu den Programmressourcen und -Vorteilen, die speziell für die jeweiligen Stufen entwickelt wurden.

**Silber.** Unsere Einstiegsmitgliedschaft in das Partnerprogramm. Silber-Partner haben Zugriff auf eine Reihe von Online-Tools und Ressourcen auf unserem Partnerportal.

**Gold.** Für Partner, die unsere Vorgaben in Bezug auf die Technik und den Vertrieb erfüllt haben. Dazu gehören das Erreichen jährlicher Umsatzprognosen und ein deutlich höheres Wissen um die Arbeit mit Parallels-Lösungen. Zu den Vorteilen, die Gold-Partner genießen, gehören auch der Zugang zu NFR-Lizenzen, eine Auflistung der Partner auf den Parallels-Websites, einen eigenen Account-Manager und die Berechtigung, MDF anzufordern.

**Platin.** Die höchste verfügbare Partnerschaftsstufe. Unsere Platin-Partner verpflichten sich zu höheren Umsatzzielen und können auf eine langjährige Erfahrung im Verkauf von Parallels-Lösungen zurückblicken. Zusätzlich zu allen anderen Partner-Vorteilen umfassen die Vorteile, die unsere Platin-Partner genießen, auch die gemeinsame Nutzung von Leads und die bevorzugte Auflistung von Websites auf Parallels-eigenen Websites.

## Vorteile des Programms

### Zugriff auf das Partnerportal

Alle Partner erhalten Zugang zu unserem Partnerportal! Sobald Sie in das Parallels-Partnerprogramm aufgenommen wurden, lassen wir Ihnen die Zugangsdaten zu unserem Partnerportal zukommen. Dieses Portal bietet einen einfachen Zugang zu Vertriebs- und Marketingressourcen und vielem mehr, einschließlich:

- Registrierung von Deals und gemeinsame Nutzung von Leads.
- Schulungen und Zertifizierungen (falls zutreffend).
- Vertrieb und technische Ressourcen.
- Marketingmaterial, Blogs, Fallstudien, Datenblätter und E-Books.

Diese riesige Auswahl an Inhalten ist rund um die Uhr verfügbar und nur einen Klick entfernt. Damit möchten wir Sie auf dem Weg zum Erfolg unterstützen!

### Vertriebliche und technische Zertifizierungen

Innerhalb unseres Portfolios bieten wir auch optionale Schulungen an, die es den Mitarbeitern im Vertrieb und in der Technik unserer Partner ermöglichen, gegebenenfalls an Zertifizierungsschulungen teilzunehmen und Online-Tests zu absolvieren, um ihre Vertriebs- und Produktkenntnisse zu verbessern. Für bestimmte Produkte werden technische Zertifizierungen angeboten, nach dem Abschluss werden entsprechende Abzeichen verliehen.

### Vertriebsschulung

„On-Demand“-Schulungen zum Selbststudium, Lernvideos und Webinare sind rund um die Uhr über unser Partnerportal verfügbar, um den Partnern die notwendigen Fähigkeiten für den Vertrieb und Support unseres gesamten Produktportfolios zu vermitteln. Wir bieten auch verschiedene Live-Schulungen an.

### Unterstützung für benutzerdefinierten UTM-Code

Im Rahmen des Programms stellen wir auch die entsprechende Dokumentation zur Verfügung, in der unsere Partner erfahren, wie sie benutzerdefinierte URLs erstellen können, um Assets und Webinare zu bewerben. Bitte arbeiten Sie mit Ihrem Channel Account Manager (CAM) zusammen, indem Sie ihm mitteilen, dass Sie eine UTM erstellt haben. Wir leiten dann die generierten Leads direkt an Sie weiter.

### Registrierung von Deals

Das Programm zur Registrierung von Geschäftsabschlüssen wurde entwickelt, um die Zusammenarbeit zwischen Ihnen, unseren Partnern und uns zu verbessern und gleichzeitig Ihre Investitionen zu schützen. Es soll sicherstellen, dass wir niemals gegen unsere Lösungsanbieter verkaufen, die sich aktiv in einem Verkaufszyklus befinden. Wir empfehlen Ihnen, Geschäfte zu registrieren, für die Sie bereits Vorverkaufsbemühungen unternommen haben.



## Zugang zu NFR-Lizenzen

Wir bieten Ihnen Zugang zu einer voll funktionsfähigen NFR-Lizenz (Not-For-Resale) für unsere Produkte, die Sie zu technischen Demonstrationszwecken verwenden können. So können Sie unseren Kunden unsere Produkte umfassend und überzeugend vorstellen.

## Auflistung der Partner auf unserer Website

Gold- und Platin-Partner werden in die Partnersuche unserer Website aufgenommen, damit neue Kunden Sie finden können! In der Partnersuche werden Partner, deren Kontaktdaten, Standort und die angebotenen Produkte aufgelistet.

## Spezifischer Accountmanager

Gold- und Platin-Partnern wird ein eigener CAM für alle partnerbezogenen Aktivitäten zugewiesen. Er hilft Ihnen, erfolgreich zu sein und das Geschäft voranzutreiben, indem er Verkaufstrainings anbietet, Marketing Development Funds (MDF)-Kampagnen mit ihnen bespricht, Sie dazu anregt, Ressourcen gemeinsam nutzen und viele andere Aktivitäten mit Ihnen durchführt.

## Vorschlagbasiertes MDF

MDF-Ressourcen stehen unseren Gold- und Platin-Partnern zur Verfügung, um neue Möglichkeiten für Ihre Kunden zu schaffen, indem sie Ihnen Ressourcen für die Durchführung von stark nachverfolgten, markenübergreifenden Inhalten und Kampagnen zur Verfügung stellen, um Ihren Bekanntheitsgrad zu steigern und das Geschäft über einen bestimmten Partner zu fördern.

## Lead-Freigabe

Die Lead-Freigabe ist unseren Platin-Partnern vorbehalten und muss der DSGVO entsprechen. Für weitere Informationen wenden Sie sich bitte an Ihren CAM.

## Website-Prioritätslistung

Die bevorzugte Auflistung auf unserer Website ist ebenfalls den Platin-Partnern vorbehalten. Neben der Auflistung der Partner bieten wir Ihnen damit die Möglichkeit, auch Ihr Logo auf unseren gebrandeten Website-Seiten zu zeigen.

## Jährlicher Businessplan

Wir arbeiten gemeinsam mit Ihnen an der Erstellung eines Plans, mit dem Sie Ihr Geschäft ausweiten können. Wer sich für die Platin-Stufe bewerben möchte, muss einen Businessplan vorlegen. Wir empfehlen diesen aber auch für Gold-Partner und optional auch für Silber-Partner.

## Vierteljährliche Business Reviews

Vierteljährliche Business Reviews (QBR) werden durchgeführt, um sicherzustellen, dass unsere Partnerschaft auch unseren geschäftlichen Erwartungen entspricht. Bei Partnern mit MDF überprüfen wir in diesen vierteljährlichen Business Reviews auch die Ergebnisse. Außerdem finden regelmäßig Planungsgespräche mit uns und unseren Partnern statt.



# Partnerprogramm

## Kontakt

Wir freuen uns darauf, gemeinsam mit Ihnen und Ihrem Team daran zu arbeiten, Ihr Geschäft auszuweiten. Bei Fragen oder Anregungen erreichen Sie uns unter [partners@alludo.com](mailto:partners@alludo.com) oder über unsere [Website](#).

